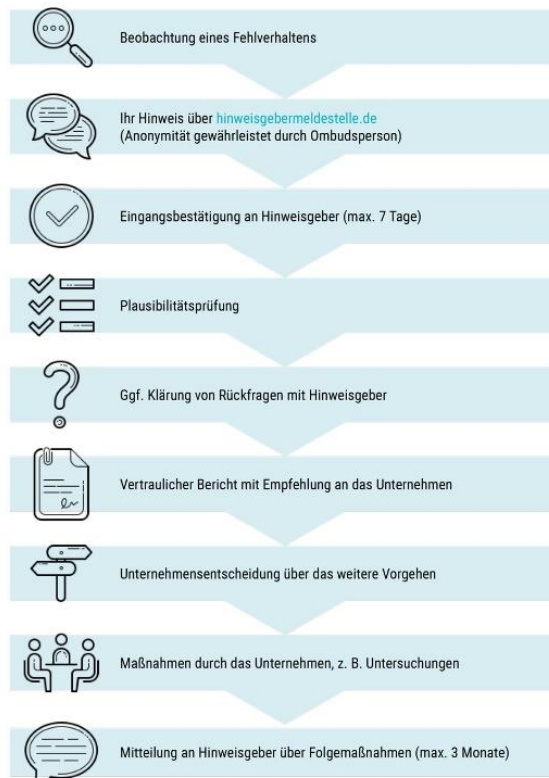


Checkliste: Ihre Hinweisgebermeldestelle





- **Information für Mitarbeitende:** klare und leicht zugängliche Informationen über die interne Hinweisgeberstelle sowie externe Meldeverfahren.
- 🔗 Diese Informationen sind abrufbar unter der Internetadresse www.hinweisgebermeldestelle.de.
- 🔗 Verlinken Sie auf diese Domain oder nennen Sie die Adresse an jeder gewünschten Stelle auf Ihrer Homepage.



- 🔗 Um Ihre Mitarbeitenden über den Ablauf zu informieren, können Sie das Ablaufschema verwenden:



© Intelli Revolution GmbH 2022

- Die **datenschutzrechtliche Dokumentation** ist ggf. um einige Dokumente zu ergänzen:
 -  Eintrag im Verarbeitungsverzeichnis
 -  Datenschutzhinweise
 -  Erstellung einer Datenschutzfolgenabschätzung
 -  weitere Dokumente